

Budowa i zastosowanie

Zbiorniki buforowe w wersji stojącej. Idealnie nadają się do wszystkich rodzajów instalacji grzewczych z kotłami na paliwo stałe, olej, gaz, pompą ciepła lub elektryczne przepływowe ogrzewacze, wersja bufora z dwoma węzownicami umożliwia wspomaganie instalacji grzewczej przez układ solarny. Zbiorniki posiadają duże wydajne węzownice co umożliwia bezpośrednie przyłączenie układu solarnego i dodatkowego źródła ciepła (bez konieczności stosowania dodatkowych wymienników ciepła). Duża liczba króćców przyłączeniowych pozwala na zastosowanie zbiornika w nietypowych instalacjach grzewczych jak również łączenie zbiorników w baterie co umożliwia dopasowanie łącznej pojemności do indywidualnych potrzeb.

Izolacja termiczna

Izolację termiczną w zbiornikach stanowi warstwa 100mm miękkiej pianki w płaszczu z PCV.

Standardowe kolory

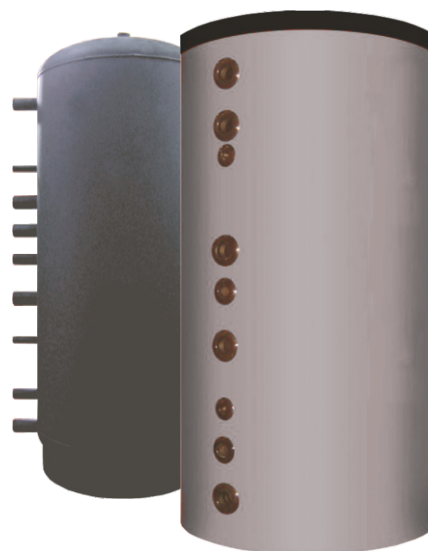
Podgrzewacze są dostępne w kolorze szarym.

INDEKS: 800L 511 512 080

1000L 511 512 100

1500L 511 512 150

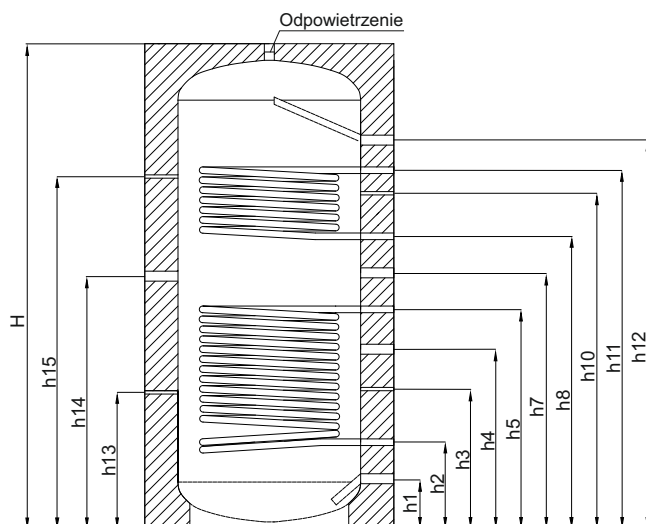
2000L 511 512 200



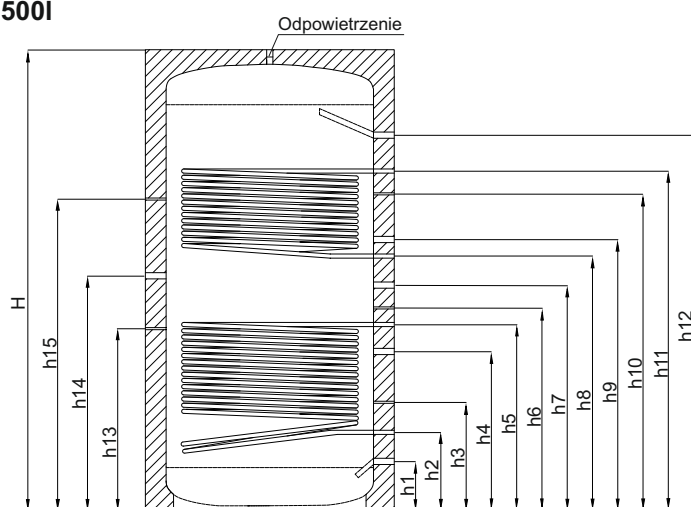
Oznaczenie		FISH S11 800		FISH S11 1000		FISH S11 1500		FISH S11 2000	
		WT1	WT2	WT1	WT2	WT1	WT2	WT1	WT2
Pojemność zasobnika	l	800		1000		1500		2000	
Max. dopuszczalna temperatura zbiornik/węzownica	°C	95/110		95/110		95/110		95/110	
Max. ciśnienie robocze bufor/węzownica	bar	3/16		3/16		3/16		3/16	
Pojemność węzownicy	l	17,9	11,1	18,5	12,3	21,0	14,8	24,6	14,8
Powierzchnia węzownicy	m ²	2,9	1,8	3	2	3,4	2,4	4	2,4
Grubość izolacji	mm	100		100		100		100	
Średnica z izolacją	P mm	990		990		1200		1400	
Średnica bez izolacji	D mm	790		790		1000		1200	
Wysokość/przekątna	H mm	1910/2151		2090/2313		2220/2524		2182/2593	
Przyłącze	h1 mm	170		170		235		230	
Wymiennik solarny (pow.)	h2 mm	310		310		375		380	
Czujnik 1	h3 mm	465		495		520		500	
Przyłącze	h4 mm	670		730		765		735	
Wymiennik solarny (zas.)	h5 mm	820		880		895		980	
Czujnik 2	h6 mm	-		-		975		-	
Przyłącze	h7 mm	980		1060		1085		1170	
Dodatkowe źródło ciepła (pow.)	h8 mm	1072		1172		1225		1285	
Przyłącze	h9 mm	-		-		1305		1420	
Czujnik 3	h10 mm	1290		1450		1525		1625	
Dodatkowe źródło ciepła (zas.)	h11 mm	1390		1520		1635		1645	
Przyłącze	h12 mm	1573		1742		1808		1775	
Czujnik 4	h13 mm	570		580		875		920	
Przyłącze	h14 mm	920		1130		1130		1170	
Czujnik 5	h15 mm	1290		1500		1500		1645	
Przyłącza									
Przyłącze	Rp	1 1/2"		1 1/2"		1 1/2"		1 1/2"	
Obieg solar zasilanie/powrót	Rp	1"/1"		1"/1"		1"/1"		1"/1"	
Dodatkowe źródło ciepła zasilanie/powrót	Rp	1"/1"		1"/1"		1"/1"		1"/1"	
Odpowietrzenie		1 1/2"		1 1/2"		1 1/2"		1 1/2"	
Czujnik	Rp	1/2"		1/2"		1/2"		1/2"	
Waga bufor (pusty) / izolacja	kg	189/16,4		203/18		306/23,2		366/26,5	

R - gwint zewnętrzny, Rp - gwint wewnętrzny
WT1 - węzownica dół, WT2 - węzownica góra

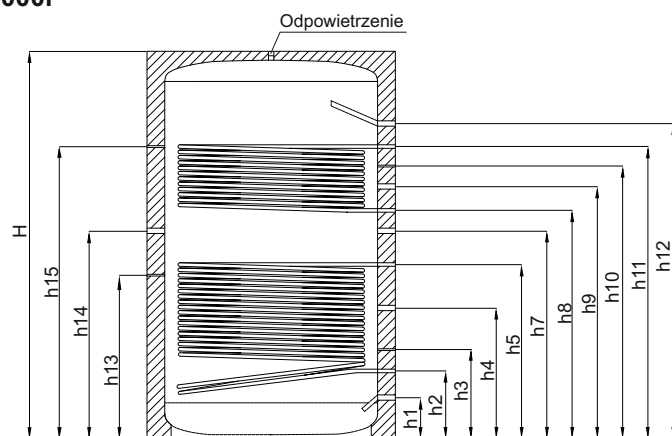
- pojemności od 800l do 1000l



- pojemność 1500l



- pojemność 2000l



Opis techniczny

- Materiał: S235JR
- Spawanie: spawanie automatyczne
- Maksymalne ciśnienie robocze zbiornika: 3 bar
- Maksymalna temperatura robocza: 95°C
- Płaszcz zewnętrzny: PVC, kolor RAL 9006
- Wymiennik ciepła: rura stalowa S235JR
- Maksymalne ciśnienie próbne węzownicy: 25 bar
- Maksymalne ciśnienie robocze węzownicy: 16 bar

