

INDEKS: 750L 500 512 075

1000L 500 512 100

1500L 500 512 150

Zasobniki c.w.u. w wersji stojącej

Zasobniki c.w.u w wersji stojącej do przygotowywania ciepłej wody użytkowej. Powierzchnia kontaktu ciepłej wody ze zbiornikiem jest zabezpieczona przed korozją warstwą wysokiej jakości emalii i anodą magnezową*. Zgodność z normą DIN 4753. Zapewnia to kontakt wody użytkowej tylko z higienicznie czystą powierzchnią.

Izolacja termiczna

Izolację termiczną w zbiornikach stanowi warstwa 100 mm miękkiej pianki w płaszczu z PVC.

Standardowe kolory

Podgrzewacze są dostępne w kolorze szarym.

Wyposażenie standardowe

Kołnierz do czyszczenia w przedniej części, termometr, mufa dla grzałki elektrycznej GW1½", anoda magnezowa*.

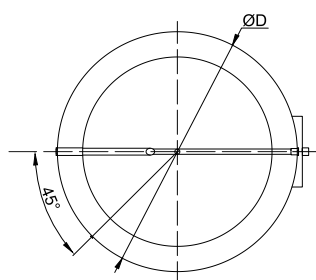
* Opcjonalnie istnieje możliwość zastosowania anody tytanowej.



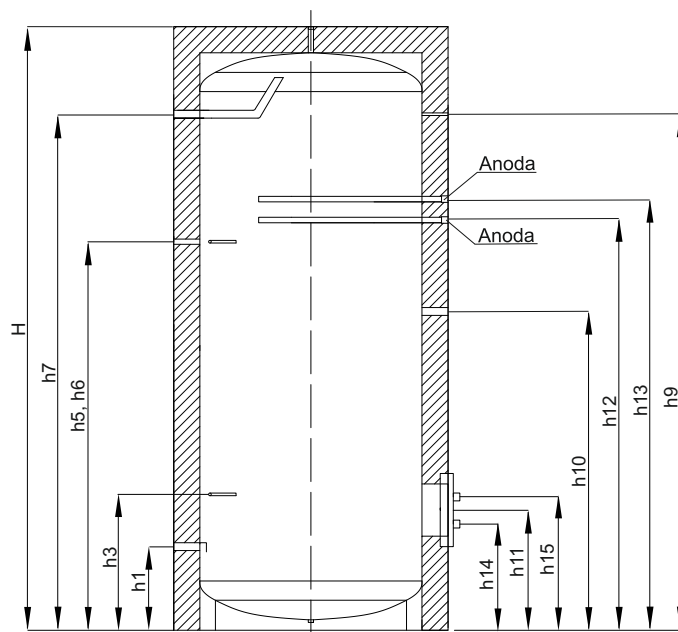
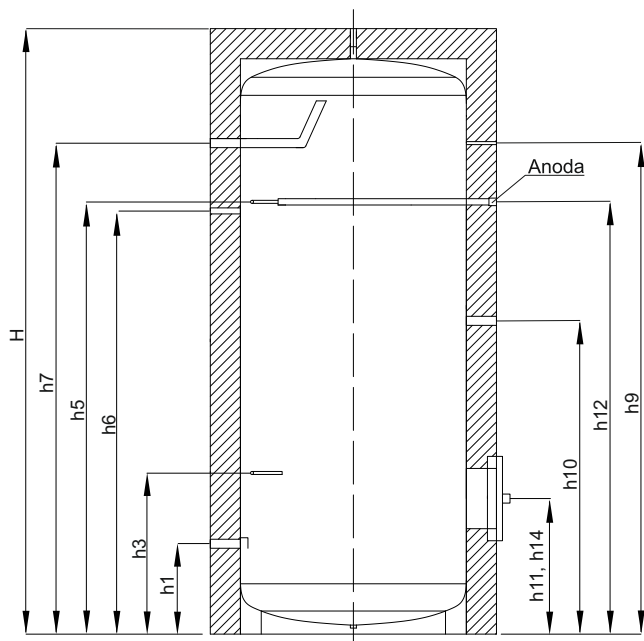
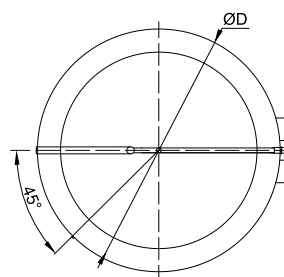
Oznaczenie			FISH 750 S8	FISH 1000 S8	FISH 1500 S8
Pojemność zasobnika		L	750	1000	1500
Maks. dop. temperatura		°C	95	95	95
Maks. dop. ciśnienie		bar	10	10	10
Izolacja		mm	100	100	100
Średnica z izolacją		mm	950	1050	1050
Średnica zbiornika (bez izolacji)		mm	750	850	850
Wysokość urządzenia	H	mm	2000	2050	2310
Zimna woda	h1	mm	300	320	320
Czujnik 1	h3	mm	535	520	520
Termostat	h5	mm	1435	1487	1487
Cyrkulacja	h6	mm	1405	1487	1487
Ciepła woda	h7	mm	1630	1700	1975
Termometr	h9	mm	1630	1700	1975
Grzałka elektryczna	h10	mm	1040	1155	1220
Otwór rewizyjny	h11	mm	450	460	460
Mufa grzałki w otworze rewizyjnym	h14/h15	mm	450	2 x 460	2 x 436, 537
Anoda magnezowa	h12/h13	mm	1435	1570	1570/1650
Przyłącza					
Zimna woda/ciepła woda	h1/h7	R	1½"/1½"	1½"/1½"	2 x 1½"/1½"
Cyrkulacja	h6	R	1"	1"	1"
Grzałka elektryczna	h10	Rp	1 ½"	1 ½"	1 ½"
Otwór rewizyjny	h11	mm	200/280	200/280	200/280
Mufa grzałki w otworze rewizyjnym	h14/h15	Rp	1 ½"	2 x 1 ½"	3 x 1 ½"
Czujnik/ termostat	h3/h5	Rp	½"	½"	½"
Termometr	h9	Rp	½"	½"	½"
Odpowietrzenie		Rp	1"	1"	1"
Waga (pusty)		kg	210	245	342

R - gwint zewnętrzny, Rp - gwint wewnętrzny

- pojemności od 750l do 1000l



- pojemność 1500l



Opis techniczny

Materiał: S235JR

Spawanie: spawanie automatyczne

Ochrona: wysokiej jakości powłoka emalii oraz
anoda ochronna

Maksymalne ciśnienie robocze zbiornika: 10 bar

Maksymalne ciśnienie próbne: 15 bar

Maksymalna temperatura robocza: 95°C

Izolacja: miękka pianka o grubości 100mm

Płaszcz zewnętrzny: PVC szary

Otwór rewizyjny: $\varnothing 280\text{mm}/\varnothing 200\text{mm}$