

Kolektor słoneczny, płaski

INDEX

NX 2.5 H4CU

137 100 225

Instalacje solarne przy pomocy kolektorów NX zamieniają energię promieniowania słonecznego w ciepło użytkowe.

Wytworzone w kolektorach słonecznych ciepło przenoszone jest przez czynnik roboczy do zbiornika wody użytkowej lub przemysłowej, w którym zostaje zakumulowane. Efektywną pracą systemu steruje różnicowy regulator temperatury współpracujący z pompą obiegową.

Innowacyjna budowa ramy kolektora

W kolektorze NX zastosowano nowoczesną technologię gięcia ramy ze stali nierdzewnej. Technologia polega na wykonaniu ramy głównej z jednego odcinka profilu bez zbędnych spoin w narożach. Rama bez spoin jest dużo szczelniejsza, posiada bardziej estetyczny wygląd i co najważniejsze - nie występuje ryzyko związane z rozszczelnieniem po kilkuletnim okresie eksploatacji.

Niepowtarzalny design

Srebrny kolor obudowy kolektora oraz granatowo - czarny odcień widocznego przez szybę solarną absorbera, uszlachetnia wygląd każdego dachu.

Wysoka trwałość

Gwarancją długiej żywotności urządzenia jest stal nierdzewna - materiał użyty do produkcji obudowy

Możliwość montażu na każdym dachu

Specjalnie zaprojektowane zespoły montażowe, wykonane ze stali nierdzewnej i aluminium, zapewniają szybki i bezpieczny montaż kolektorów na każdym dachu z dowolnym pokryciem.

Normy i badania

Kolektor NX został przebadany w Laboratorium Badawczym Fraunhofer w Freiburgu.



Podstawowe dane **techniczne**

NX 2.5 H4CU

Zastosowanie:

Wspomaganie przygotowania c.w.u.
Wspomaganie ogrzewania podłogowego
Wspomaganie ogrzewania basenów

Wymiary:

Długość	2245 mm
Szerokość	1125 mm
Wysokość	60 mm
Ciężar	41 kg

Powierzchnie:

Powierzchnia brutto	2,53 m ²
Powierzchnia apertury	2,31 m ²
Powierzchnia absorbera	2,32 m ²

Rama:

Materiał ramy	Stal nierdzewna
Materiał uszczelniający	Klej

Dno kolektora:

Materiał	Aluminium
----------	-----------

Absorber:

Materiał	Miedź
Grubość	0,2 mm
Warstwa selektywna	Sun Select
Stopień absorpcji	0,95 ± 0,02
Stopień emisji	0,05 ± 0,02
Pojemność absorbera	1,55 l

Metoda połączenia: Ultradźwięk

Nośnik ciepła: Glikol propylenowy + woda

Forma przepływu: Harfa pojedyncza

Rury podłużne absorbera: 10 x Ø8 x 0,5 mm

Rury zbiorcze: 2 x Ø22 x 1 mm

Liczba przyłączy: 4

Szyba:

Rodzaj	Szkło solarne
Grubość	3,2 mm
Stopień transmisji	0,919

Izolacja cieplna:

Materiał	Wełna mineralna
Grubość	20 mm

Dane dodatkowe:

Sprawność kolektora η_0	78,2%
Temperatura stagnacji	178°C
Max. ciśnienie robocze	10 bar
Mikrowentylacja	Tak
Zalecany przepływ	25 l/m ² h
Połączenie w 1 rzędzie	Do 10 kolektorów

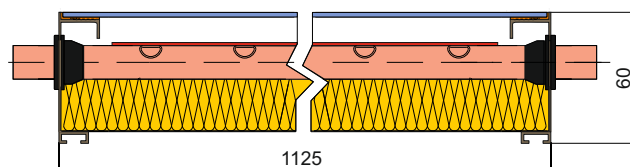
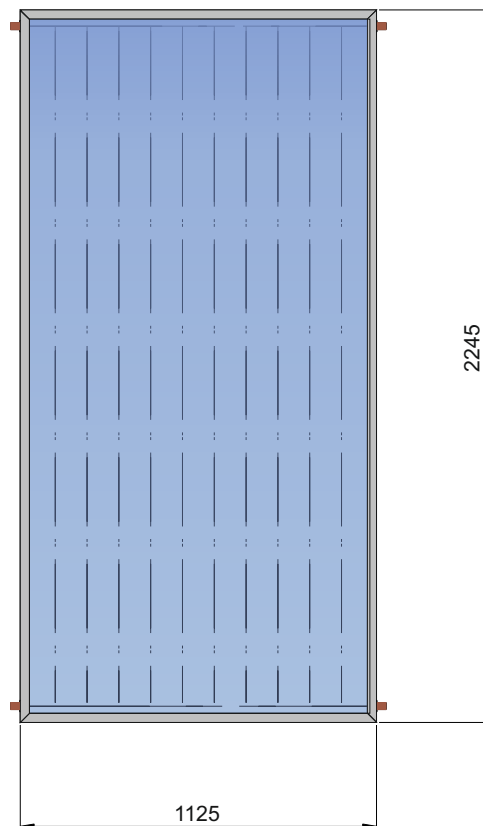
Dostępność kolorów: Naturalny kolor aluminium

Dostępność montażu:

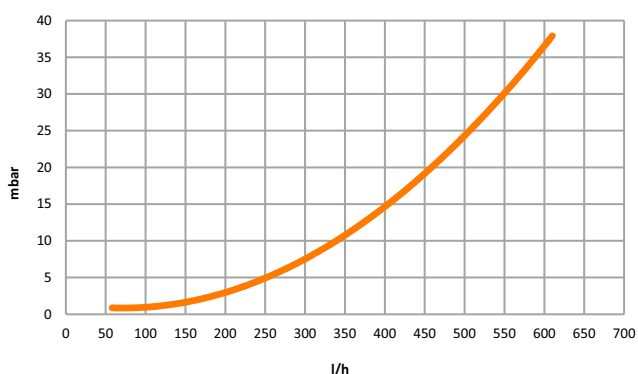
Dach
Taras
Fundament
Ściana

Zgodność z normą:

EN 12975



Straty ciśnienia



Sprawność cieplna

