

INDEKS: 800L 504 512 080

1000L 504 512 100

1500L 504 512 150

2000L 504 512 200

Budowa i zastosowanie

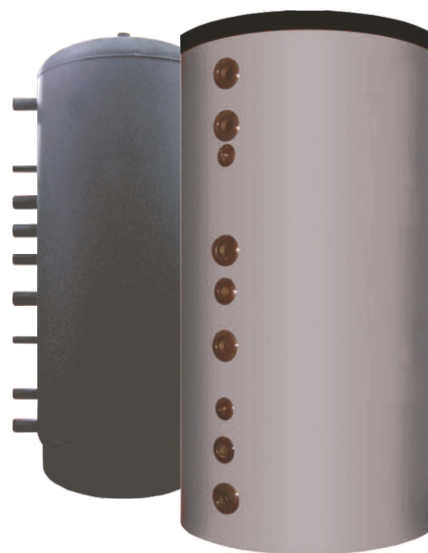
Zbiorniki buforowe w wersji stojącej. Idealnie nadają się do wszystkich rodzajów instalacji grzewczych z kotłami na paliwo stałe, olej, gaz, pompą ciepła lub elektryczne przepływowe ogrzewacze, zastosowanie dodatkowego wymiennika ciepła umożliwia wspomaganie instalacji grzewczej przez układ solarny. Duża liczba króćców przyłączeniowych pozwala na zastosowanie zbiornika w nietypowych instalacjach grzewczych jak również łączenie zbiorników w baterie co umożliwi dopasowanie łącznej pojemności do indywidualnych potrzeb.

Izolacja termiczna

Izolację termiczną w zbiornikach stanowi warstwa 100mm miękkiej pianki w płaszczu z PCV.

Standardowe kolory

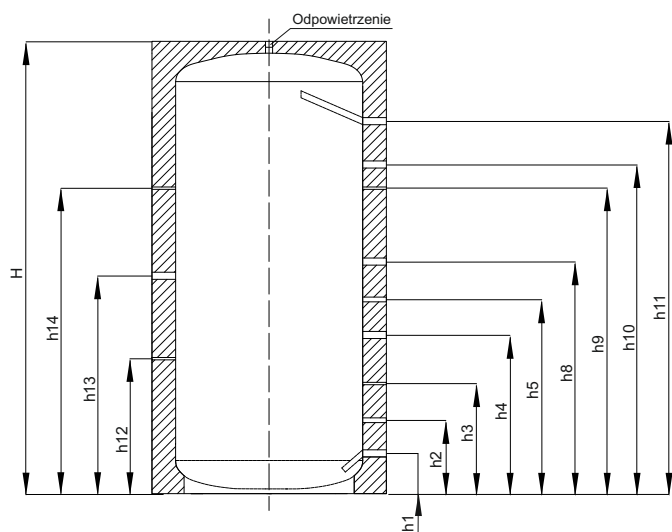
Podgrzewacze są dostępne w kolorze szarym.



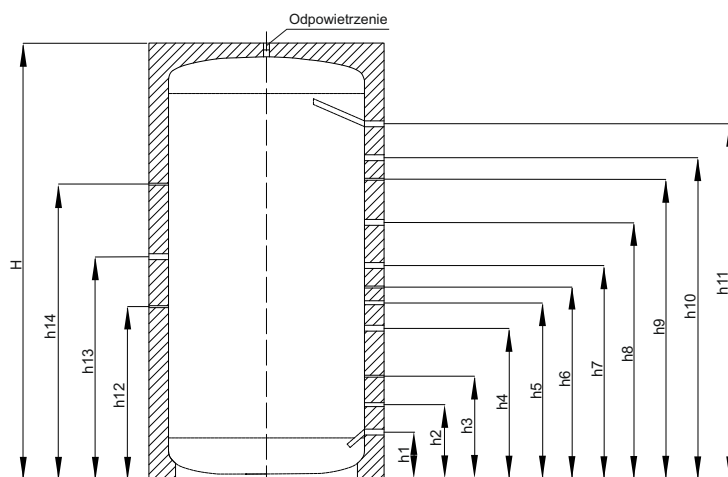
Oznaczenie			FISH S4 800	FISH S4 1000	FISH S4 1500	FISH S4 2000
Pojemność zasobnika		l	800	1000	1500	2000
Max. dopuszczalna temperatura		°C	95	95	95	95
Max. ciśnienie robocze		bar	3	3	3	3
Grubość izolacji		mm	100	100	100	100
Srednica z izolacją	P	mm	990	990	1200	1400
Srednica bez izolacji	D	mm	790	790	1000	1200
Wysokość/przekątna	H	mm	1910/2151	2090/2313	2220/2524	2182/2593
Przyłącze	h1	mm	170	170	235	230
Przyłącze	h2	mm	310	310	375	380
Czujnik 1	h3	mm	465	495	520	500
Przyłącze	h4	mm	670	730	765	735
Przyłącze	h5	mm	820	880	895	980
Czujnik 2	h6	mm	-	-	975	-
Przyłącze	h7	mm	-	-	1305	1420
Przyłącze	h8	mm	980	1060	1085	1170
Czujnik 3	h9	mm	1290	1450	1525	1625
Przyłącze	h10	mm	1390	1520	1635	-
Przyłącze	h11	mm	1573	1742	1808	1775
Czujnik 4	h12	mm	570	580	875	920
Przyłącze	h13	mm	920	1130	1130	1170
Czujnik 5	h14	mm	1290	1500	1500	1645
Przyłącza						
Przyłącze	Rp		1 ½"	1 ½"	1 ½"	1 ½"
Czujnik	Rp		½"	½"	½"	½"
Odpowietrzenie	Rp		1 ½"	1 ½"	1 ½"	1 ½"
Waga bufor (pusty) / izolacja		kg	118/16,4	133/18	206/23,2	273/26,5

R - gwint zewnętrzny, Rp - gwint wewnętrzny

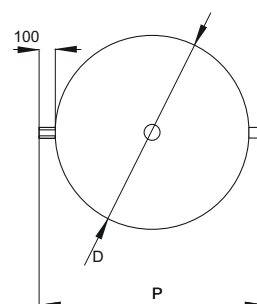
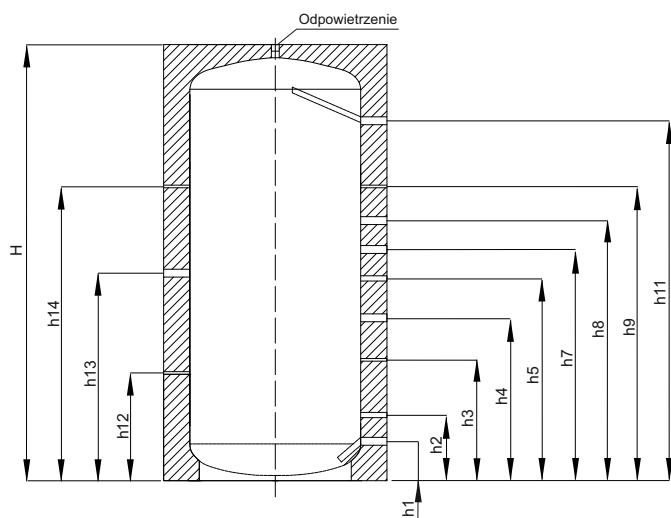
- pojemności 800l i 1000l



- pojemność 1500l



- pojemność 2000l



Opis techniczny

Materiał: S235JR

Spawanie: spawanie automatyczne

Maksymalne ciśnienie robocze zbiornika: 3 bar

Maksymalna temperatura robocza: 95°C

Płaszcz zewnętrzny: PVC, kolor RAL 9006